

# 節水にご協力ください

## 令和5年は秋以降少雨！

### ダム貯水率は10年間で最低値(※)

(※1月1日時点比較)

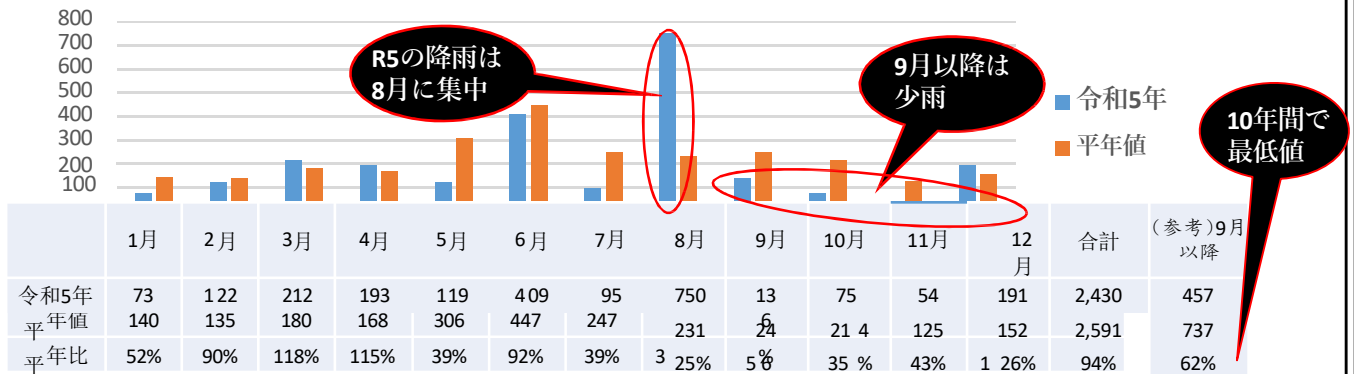
～皆様の日ごろの節水への協力が、今後の皆様の生活を支えます～

### 沖縄本島のいまの水事情は？

- ✓国管理9ダム流域の令和5年の年間合計降水量は平年比94%だが、8月に集中。(R5/8:750mm・平年比325%)
- ✓令和5年9月以降は少雨傾向。(R5/9～12:457mm・平年比62%)
- ✓本島に都市用水等を供給するダムの1月1日時点の貯水率は10年間で最低値。(R6/1/1 0時時点 11ダム貯水率63.9%(平年比-17.9%))

#### ●本島北部地域(国管理9ダム流域)の年間降水量と、11ダムの貯水率

##### 本島北部地域(国管理9ダム流域)降水量(令和5年と平年)



(沖縄渇水対策  
連絡協議会調べ)